

## **Пояснительная записка к билетам переводного экзамена по окружающему миру в 3 классе.**

Экзаменационные билеты для переводного экзамена по окружающему миру соответствуют требованиям к уровню усвоения программы по окружающему миру за курс третьего класса на основании государственного стандарта.

Билеты ориентированы на проверку усвоения содержания ведущих разделов (тем) курса окружающий мир 3 класса. Объём содержания, проверяемый билетами, соотнесён с объёмом учебного времени, отводимого на изучение окружающего мира в основной школе базисным учебным планом - 2 часа в неделю в 3 классе.

Это позволило определить возможное число билетов в комплекте - 20. Каждый из билетов комплекта включает два вопроса: первый - теоретический, второй - практико-ориентированный.

Теоретические вопросы билетов ориентированы на проверку сформированности у учащихся 3 классов умений:

- определять свойства различных объектов природы (цвет, форму, сравнительные размеры).
- различать объекты природы и предметы труда; объекты неживой и живой природы;
- различать части растения, отображать их в рисунке (схеме);
- приводить примеры представителей разных групп растений и животных (не менее 3 представителей из изученных); раскрывать особенности их внешнего вида и жизни;
- показывать на карте, глобусе материка и океаны, горы, равнины, моря, реки (без названия); границы России, некоторые города России (родной город, столицу, еще 1-2 города), места отдельных исторических событий (2-3);
- описывать отдельные (изученные) события из истории Отечества, жизни, быта и культуры России;

Для подготовки к ответу обучающемуся потребуется 15 - 20 минут, из которых 5-8 минут могут быть использованы для выполнения второй части задания.

Рекомендации по оцениванию ответа выпускника.

Ответ на каждый вопрос оценивается по пятибалльной шкале. Общая оценка выводится на основе оценок, полученных по каждому из двух вопросов билета. При оценивании ответа можно руководствоваться следующими критериями, которые дают экзаменуемому определенные ориентиры.

Отметка «5» ставится, если:

- ученик осознанно и логично излагает учебный материал, используя свои наблюдения в природе, устанавливает связи между объектами и явлениями природы (в пределах программы), правильно выполняет практические работы и дает полные ответы на все поставленные вопросы

Отметка «4» ставится в случае правильного, но неполного ответа на первый вопрос, в нём:

- отсутствуют некоторые несущественные элементы содержания;  
- его ответ в основном соответствует требованиям, установленным для оценки «5», но ученик допускает отдельные неточности в изложении фактического материала, в использовании отдельных терминов, единичные недочеты при выполнении практических работ. Все эти недочеты ученик легко исправляет сам при указании на них учителем.

Отметка «3» ставится, если:

- он усвоил основное содержание учебного материала. Но допускает фактические ошибки, не умеет использовать результаты своих наблюдений в окружающем мире, затрудняется устанавливать предусмотренные программой связи между объектами и явлениями окружающего мира, в выполнении практических работ, но может исправить перечисленные недочеты с помощью учителя

Отметка «2» ставится, если:

- если он обнаруживает незнание большей части программного материала, не справляется с выполнением практических работ даже с помощью учителя.

**Экзаменационные билеты к переводному экзамену  
по окружающему миру в 3 классе**

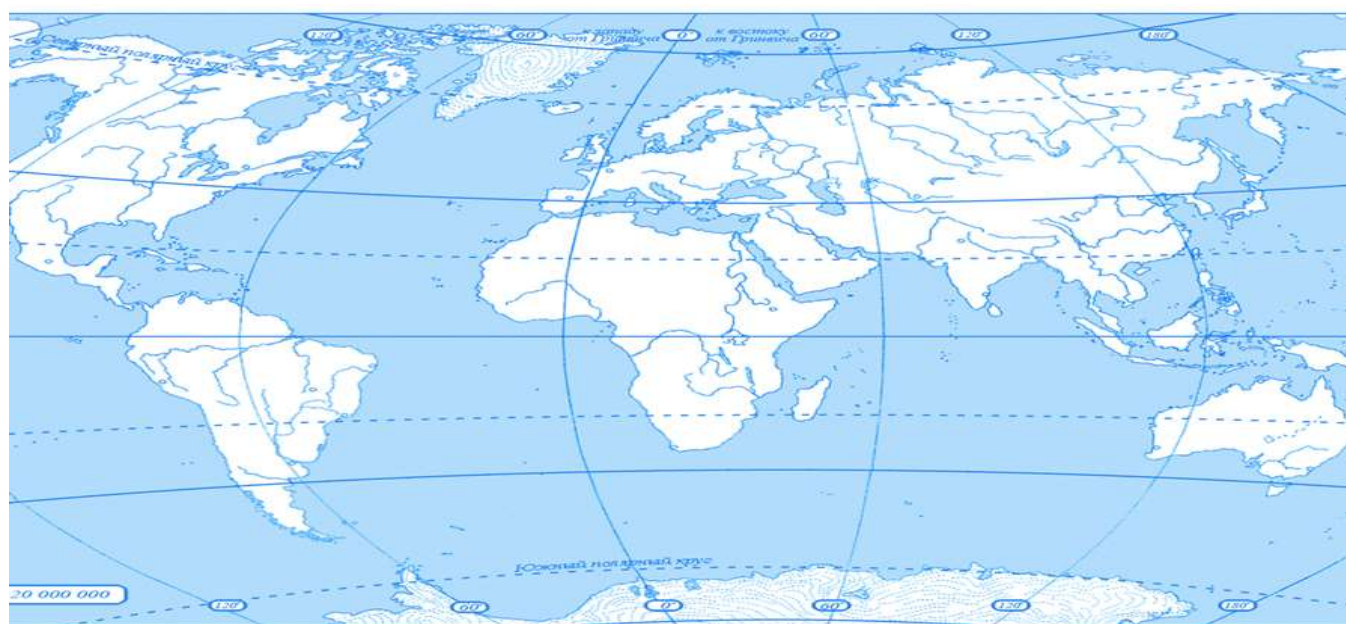
**Билет №1**

1. Какая наука изучает живую природу? На какие царства делится все живое? Расскажи о способах изучения природы.
2. Соотнесите полезные ископаемые с их названиями.

Название	Обозначение
Каменный уголь	
Железная руда	
Нефть	
Известняк	
Золото	
Природный газ	

**Билет №2**

1. Чем человек отличается от других живых существ? Расскажи. Как называется наука, которая изучает внутренний мир человека? Чему учит этика?
2. Обозначь на контурной карте названия материков. (На материке напиши его название). Подсказка: Северная Америка, Южная Америка, Евразия, Австралия, Африка, Антарктида) На каком материке находится наша страна - Российская Федерация?



### Билет №3

1. Что такое общество? Из каких частей состоит общество? В каком государстве мы живем? Назови символы нашего государства. Кто является главой нашего государства?
2. Запиши виды транспорта и соотнеси картинки  
ВИДЫ ТРАНСПОРТА













### Билет №4

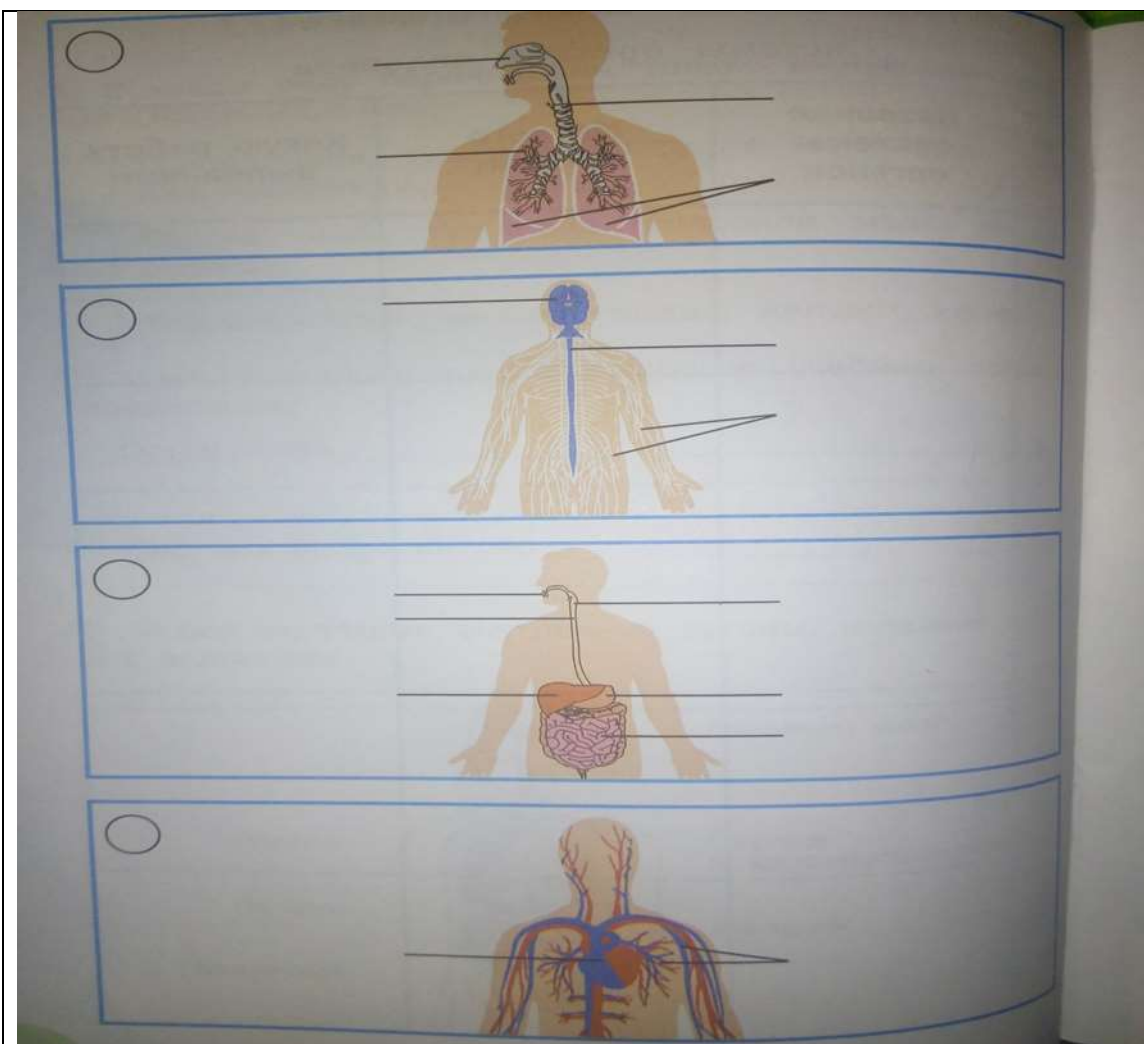
1. Что такое план местности? Какие бывают планы?
2. Заменяя условные знаки словами, составьте рассказ.

#### Закрепление

Прочитайте рассказ:

Наш путь шёл от  по  до  через  . Затем мы двигались по  вдоль  к  . К вечеру мы вошли в  прошли 3 км по  и у  сделали привал .





### Билет №8

1. Какие свойства воздуха ты знаешь? Расскажи. Назови состав воздуха.
2. Сформулируйте правила гигиены органов чувств, которые «зашифрованы» в этих рисунках.

Какие правила охраны органов чувств «зашифрованы» в рисунках? Покажи стрелками к каким органам чувств они относятся.



### Билет №9

1. Расскажи о состояниях воды и о круговороте воды. Назови свойства воды.
2. Подпишите основные и промежуточные стороны горизонта.

### Билет №10

1. Почему воду нужно беречь? Как охраняют воду от загрязнения?
2. Прочитайте перечень представленных явлений природы и определите, какие явления относятся к физическим, а какие к химическим.

**Заполните таблицу «Физические и химические явления природы».**

- вращение Земли вокруг Солнца;
- образование накипи в чайнике;
- сгорание топлива в двигателе;
- таяние снега;
- дыхание живых существ;
- свечение электрической лампочки;
- звук колокола.

Физические явления природы	Химические явления природы

### Билет №11

1. Что такое почва? Что входит в состав почвы? Кто создал науку о почвах?
2. Закончите предложение: «Жидкости не сохраняют свою форму, а...»

Ответ: \_\_\_\_\_  
\_\_\_\_\_

### Билет №12

1. Расскажи о разнообразии растений.
2. Установите соответствия между понятиями и определениями.

1) Самое распространенное в природе вещество, которое встречается в трёх состояниях: твёрдом, жидком и газообразном.

2) Естественный поток воды, который течет по руслу.

3) Смесь азота, кислорода, углекислого газа и других.

А. Воздух

В. Вода

Б. Река

### Билет №13

1. Что такое опыление и как путешествуют плоды?
2. Рассмотрите иллюстрации, на которых изображены облака. Подпишите названия облаков в зависимости от их формы.



\_\_\_\_\_

\_\_\_\_\_

\_\_\_\_\_



### Билет №14

1. Расскажи о разнообразии животных.
2. Прочитайте и дополните предложения.
  - Воздух \_\_\_\_\_ проводит \_\_\_\_\_.
  - Воздух при нагревании \_\_\_\_\_.
  - Воздух при охлаждении \_\_\_\_\_.

### Билет №15

1. Что такое цепь питания? Приведи пример.
2. Сформулируйте правила для экономного использования воды.
  - \_\_\_\_\_
  - \_\_\_\_\_
  - \_\_\_\_\_

### Билет №16

1. Как происходит размножение насекомых?
2. Заполните схему «Царства живой природы», напишите по 3 примера на каждое царство.



### Билет №17

1. Какое строение имеет гриб? Расскажи о съедобных и ядовитых грибах.
2. Сравните животных групп «насекомые» и «рыбы». Различия занесите в таблицу.

Насекомые	Рыбы

### Билет №18

1. Какая наука занимается изучением человека? Расскажи об организме человека.
2. Соедини линиями действия людей и соответствующие им результаты:

вырубка лесов ради древесины;

загрязнение воздуха;

истребление животных ради меха;

загрязнение водоёмов;

слив сточных вод;

исчезновение некоторых видов животных;

выбросы дыма от заводов и фабрик.

уменьшение количества лесов

### Билет №19

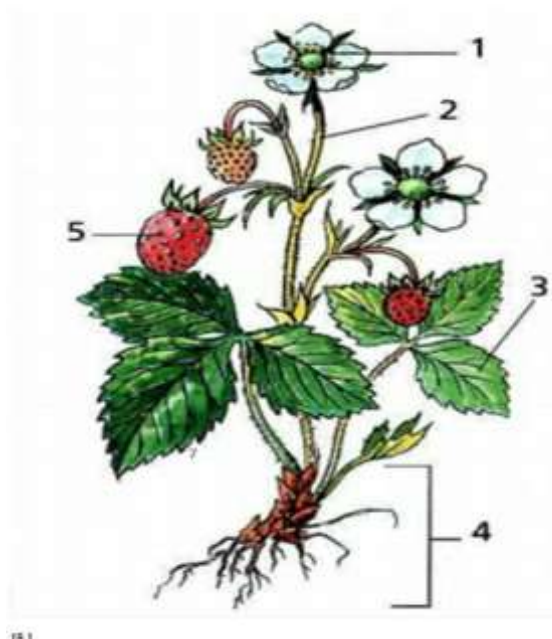
1. Какие органы образуют пищеварительную систему? Как происходит переваривание пищи?
2. Выберите правильное определение понятия «системы органов»:
  - Состав тела человека;
  - Кости, мышцы, сердце, мозг.
  - Органы, выполняющие общую работу в организме человека.

### Билет №20

1. Как нужно закалять свой организм?
2. Подпишите основные и промежуточные стороны горизонта.

### Билет №21

1. Что такое потребности, товары и услуги?
2. Обозначь части растений.



### Билет №22

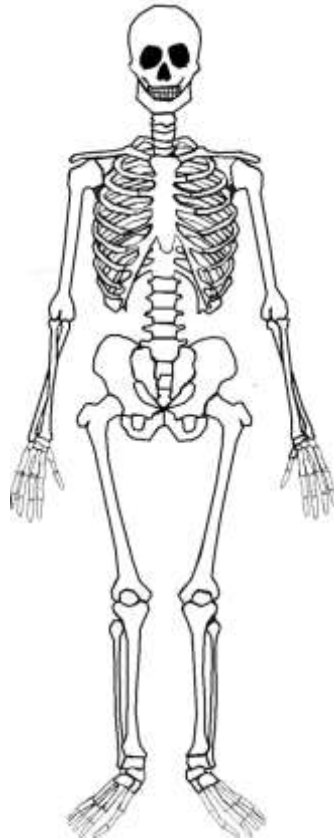
1. Что такое полезные ископаемые? Для чего и как добывают полезные ископаемые?
2. Показать на карте границы России, столицу России и город в котором ты живешь.

### Билет №23

1. Найди и покажи на карте страны – соседи России и их столицы. Расскажи о них.
2. Нарисуй и назови четыре предупреждающих знака по ПДД.

### Билет №24

1. Расскажи о знаменитых местах мира.
2. Подпишите названия частей скелета человека.



### Билет №25

1. Что такое Бенилюкс? Расскажи об одной стране.
2. Установите соответствие:

- |            |   |
|------------|---|
| 1) Кожа    | а) Лимфа, эритроциты, лейкоциты         |
| 2) Скелет  | б) Потовые железы, поры, сальные железы |
| 3) Дыхание | в) Позвоночник, череп, грудная клетка   |
| 4) Кровь   | г) Гортань, трахея, бронхи              |